

■用途

- 農産物・畜産物・水産物の集荷運搬に。
- アスパラの収穫・貯蔵に又は、冷凍食品、農産・水産加工食品の貯蔵に。
- 水稻の種もみ作業に。(塩水選消毒・浸水・催芽)
- 野菜の水洗い、種いも、育苗函の消毒、野菜の調合に。

MR 容器



MR-1000 (排水栓付)



MR-500 (排水栓付)



給水槽600

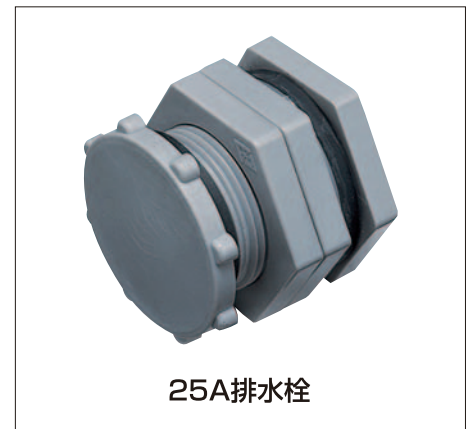


給水槽400

丸型容器フタ

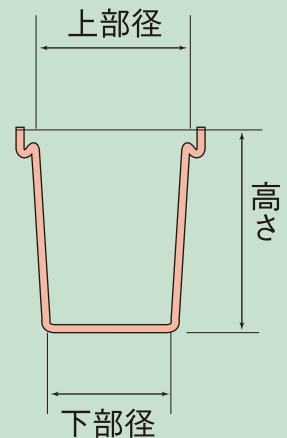


- M型用 / 100・200・300  
500・800・1000
- ML型用 / 250・550



25A排水栓

品名	容量ℓ	上部径(内寸) (m/m)	下部径(外寸) (m/m)	高さ (m/m)	重量 (kg)	肉厚 (m/m)	排水栓 (A)
M -1500	1,500	1,500	1,370	1,300	45.0	6.0	50A
M -1000	1,000	1,150	1,030	1,160	27.0	6.0	25A
M - 800	800	1,150	1,020	970	22.5	6.0	25A
M - 500	500	930	840	830	13.0	6.0	25A
M - 300	300	770	650	810	9.0	4.0	25A
M - 200	200	680	550	700	6.0	3.3	ナシ
M - 100	100	550	345	585	4.0	2.5	ナシ
M - 90	90	600	450	450	3.5	2.5	ナシ
ML-1100	1,000	1,400	1,240	850	30.0	6.5	25A
ML- 550	550	1,135	1,035	650	15.0	6.0	25A
ML- 250	250	825	725	550	9.0	3.5	25A
ML- 50	50	485	460	295	3.0	3.0	ナシ
ML- 30	30	405	370	285	2.0	3.0	ナシ
MR-1000	1,000	1,280	1,220	900	28.0	6.5	25A
MR- 500	500	1,075	990	700	17.0	4.5	25A
給水槽600	600	1,350	1,130	600	27.0	6.0	φ30
給水槽400	450	1,090	1,000	750	15.0	4.0	25A



※表示寸法は外寸

20Aボールタップ付  
20Aボールタップ付