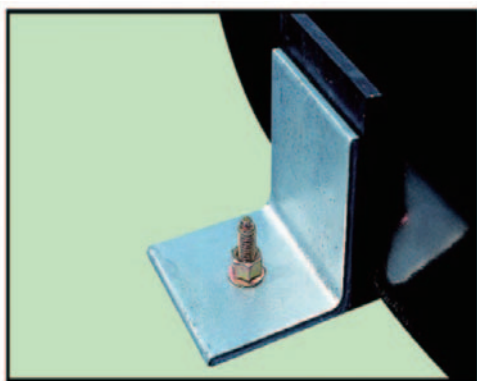


ULタンク

補強枠を撤廃し肉厚強化した密閉丸型タイプ

- 発泡三重層をさらに厚くした堅牢タンク
- 補強枠無しのスッキリした外観でメンテナンス性向上



UL-6000

UL型タンク規格表

製品寸法は±1.5%程度誤差が生じることがあります。(単位:mm)

品名	容量ℓ	外径φ	胴部高さ	全高	マンホール内径φ	アンカープレート	備考
UL-20000	20,000	2,730	3,700	4,420	500	6ヶ所	発泡三重層
UL-15000	15,000	2,600	3,020	3,700	500	6ヶ所	
UL-10000	10,000	2,280	2,780	3,330	500	6ヶ所	
UL- 8000	8,000	2,160	2,415	3,005	500	6ヶ所	
UL- 6000	6,000	1,922	2,350	2,800	470	4ヶ所	
UL- 5000	5000	1,890	2,050	2,480	470	4ヶ所	
UL- 4000	4000	1,740	1,940	2,370	470	4ヶ所	発泡層なし
UL- 3000	3000	1,620	1,650	2,000	470	4ヶ所	

- タンク製品使用上の注意
- 比重の高い液体や高温の液体などを使用される場合は、MCタンクまたはCTタンク補強枠付をお勧めします。
 - アンカーボルトの先打ちはしないでください。
 - タンクの見盛りは目安としてご使用ください。マンホールの位置は鏡面の中心になります。(スイコーより出荷の場合は10000以上が鏡面の横となります)