

# 部品

## ■ 梯子

補強枠の有無により装着方法が異なります。  
落下事故防止用のプロテクター付梯子もご用意しています。



補強枠装着型



補強枠装着型  
プロテクター付



本体装着型



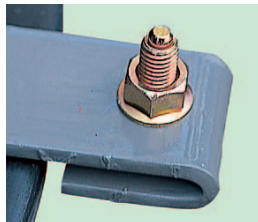
本体装着型  
プロテクター付

## ■ 固定金具

タンク底部のリブの有無により、使用する金具が異なります。  
なお、補強枠付タンク(MC-2000以下は除く)の固定には、補強  
枠下部アングルに付いているアンカー孔をご使用ください。  
使用するアンカーには、ケミカルアンカーやハイアンカーなどが  
あり、設置する土壌や設計震度により、最適なものを選択します。



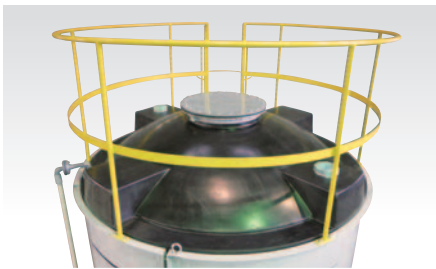
止め金具



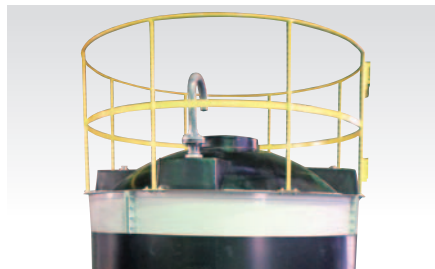
押入金具

## ■ 手すり

メンテナンス時などにおける落下事故等を予防します。  
補強枠の有無により、装着方法が異なります。



MCタンクなど（補強枠付き）



ULタンクなど（補強枠なし）

## ■ エア抜き



U型

サイズ50A以下のエア  
抜きに使用



M型

コンパクトタイプのエア  
抜き。サイズは50A以下



エルボ型

サイズ65A以上のエア  
抜きに使用