

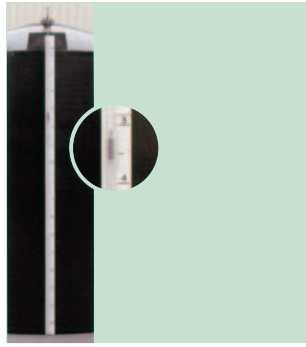
■ 液面計

タンク内の容量を目視で確認できます。用途に応じて、3種類ご用意しています。

※目盛板は精密な容量表示ではありません。PEタンクの場合、寸法公差や腫れなどが生じるため目安として見てください。



S式
標準的な連通式液面計。容量の可視範囲は下記の表をご参照ください。



フロート式
タンクの最大容量値まで確認することができます。



天板返し式
タンク最大容量値まで確認ができる連通式です。

■ ローリー配管

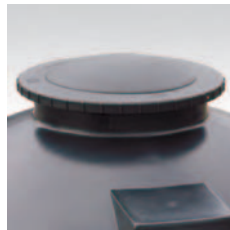
ローリー車から液受けします。



フランジ受け(標準)

■ マンホール

タンク容量や内容液により、設置位置や形状が異なります。また取扱に厳重管理が必要な液体を使用する場合には、チェーンロックの装備をお勧めしています。



ネジ込み式



密閉式
(内容液が塩酸などの場合)



チェーンロック式

■ 配管用部品



**ネジ式
ボールバルブ**
流量をON/OFFするバルブです。
雄ネジに接続します。



**フランジ式
ボールバルブ**
流量をON/OFFするバルブです。
フランジに接続します。



**フランジ式
ストップバルブ**
流量を微調整できるダイヤル式です。
フランジに接続します。



ニップル
同径の雌ネジ同士を連結します。



閉止フランジ
フランジ面を塞ぎます。



特殊フランジ
タンク側面に融着フランジやPEフィッティングでは対応できない大型サイズのものを取り付ける場合に使用します。



バルブソケット
雌ネジとパイプを連結します。



**内ネジソケット
(溶接)**
タンク上部の鏡面部にノズルを設ける際に使用します。