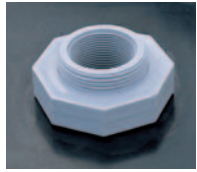
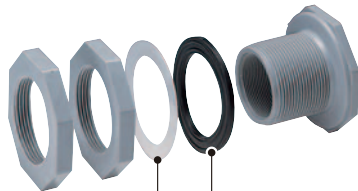


PEフィッティング

タンク上面管座および側面に取り付けます。
ノズルおよび2枚のナット、2枚のパッキンから構成されています。



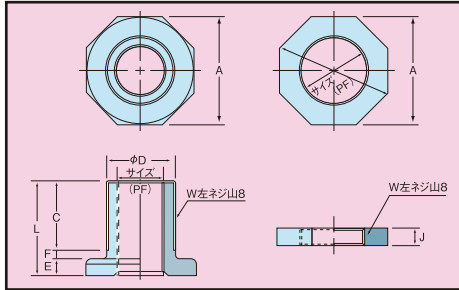
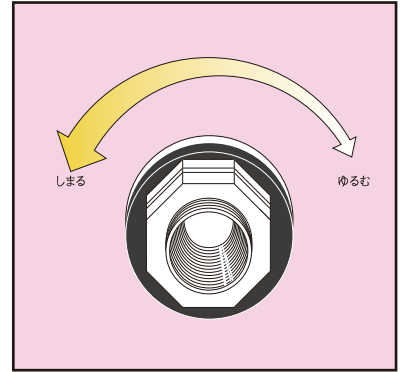
タンク上面管座への取付例



タンク側面への取付例

液出口の締め方

配管部品取付時、タンク本体のフィッティング弛みの有無を確認してください。弛みのある場合は下図に準じナットを締め込んでください。



P.Eフィッティング規格表

記号	A	C	φD	L	E	F	J	K
100A	178	75	136	85	15	5	20	190
80A	152	64	110	83	14	5	20	159
65A	139	64	97	83	14	5	18	128
50A	108	56	73	74	12	6	15	116
40A	93	49	63	67	12	6	12	100
25A	73	45	46	63	12	6	12	78
20A	69	35	38	51	10	6	10	74
15A	56	30	32	42	9	3	7	61

取付可否表(タンク上面管座)

記号	200~300	500~50000
MC	○	○
UL	○	○
CT	○	○
HT	○	○
MH	○	○
MD	○	○
15A	○	○
20A	○	○
25A	○	○
40A	○	○
50A	○	○
65A	○	○
80A	○	○
100A	○	○

※125A以上の場合は、フランジ合せにて対応します。

取付可否表(タンク側面管座)

記号	200~300	500~750	1000~2000	3000~20000	30000~50000
MC	○	○	○	○	○
UL	○	○	○	○	○
CT	○	○	○	○	○
HT	○	○	○	○	○
MH	○	○	○	○	○
MD	○	○	○	○	○
15A	○	○	○	○	○
20A	○	○	○	○	○
25A	○	○	○	○	○
40A	○	○	○	○	○
50A	○	○	○	○	○
65A	○	○	○	○	○
80A	○	○	○	○	○
100A	○	○	○	○	○

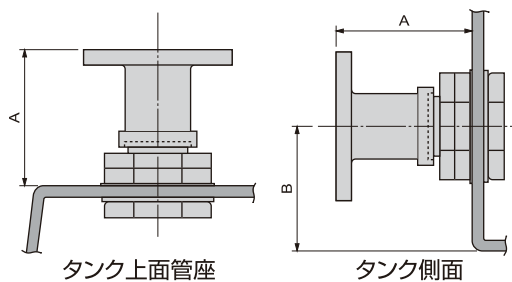
※ご希望のサイズが取付不可の場合は、特殊フランジにて対応します。

ツバ付フランジ短管

フィッティングにフランジをつける場合に使用します。

規格フランジサイズと取付位置関係については、下記の表をご参照ください。

ただし側面にノズルを取り付ける場合は、融着フランジの御利用をお勧めします。



寸法表(A)

タンク名	20	25	40	50	65	80	100
MC-40000	85	90	105	120	130	135	170
MC-30000	85	90	105	120	130	135	170
MC-20000	85	90	105	120	130	135	170
MC-15000	85	90	105	120	130	135	170
MC-10000	85	90	105	120	130	135	170
MC-8000	90	90	110	125	135	140	175
MC-6000	90	90	110	125	135	140	175
MC-5000	90	90	110	125	135	140	175
MC-4000	90	90	110	130	135	140	180
MC-3000	76	90	110	130	135	140	
MC-2000	77	95	115	130	135	140	
MC-1500	78	95	115	130	135	145	
MC-1000	78	95	115	130	135	145	
MC-750	78	95	115	130	135	145	
MC-500	80	95	115	130	140	145	
MC-300	80	100	115	130	140	145	
MC-200	81	100	115	135	140	145	

寸法表(B)

タンク名	20	25	40	50	65	80	100
MC-40000	100	105	120	125	130	145	160
MC-30000	100	105	120	125	130	145	160
MC-20000	100	105	120	125	130	145	160
MC-15000	100	105	120	125	130	145	160
MC-10000	100	105	120	125	130	145	160
MC-8000	100	105	120	125	130	145	160
MC-6000	90	95	110	115	120	135	150
MC-5000	90	95	110	115	120	135	150
MC-4000	90	95	110	115	120	135	150
MC-3000	70	75	85	90	95		
MC-2000	70	75	85	90	95		
MC-1500	80	95	115	130	135		
MC-1000	80	95	115	130	135		
MC-750	80	95	115	130	135		
MC-500	80	85	95	100			
MC-300	80	85	95	100			
MC-200	80	85	95	100			

